

KOLLÉGIUMI NEVELÉS

FELADATOK ÉS LEHETŐSÉGEK

“

szociális funkció
szocializációs funkciót
életmód-mintaadó, motivációs funkciót
felzárkóztató funkciót
tehetséggondozó funkciót
pályaorientációs funkciót
személyiségfejlesztő, identitásépítő funkció
lelkigondozói (problémakezelő) funkció
hitben segítő, spirituális funkció.

”

Benedek István hat funkciót különböztet meg egymástól művében:

MIRE AD LEHETŐSÉGET?

- „az alapvető emberi és szabadságjogok, a gyermekeket megillető jogok érvényesítése, demokratikus, humanista, nemzeti és európai nevelési elvek alkalmazása;
- a tanulók iránti felelősség, bizalom, szeretet és tapintat;
- intellektuális igényesség, kulturált stílus a pedagógus tevékenységében;
- az alapvető erkölcsi normák betartása;
- az egyéni és életkori sajátosságok figyelembe vétele;
- a nemzeti, etnikai kisebbségi azonosságtudat tiszteletben tartása, fejlesztése;
- építés a tanulók öntevékenységére, önszerveződő képességére;
- a szülőkkel és a kapcsolódó iskolákkal való konstruktív együttműködés”.

KÖZÖSSÉGEK A KOLLÉGIUMBAN

- NEVELŐTANÁRI KÖZÖSSÉG
- DOLGOZÓI KÖZÖSSÉG
- TANULÓ KÖZÖSSÉG



CSOPORTOK ALAKULÁSÁNAK SZAKASZAI

- A kollégiumon belüli csoportok – tanulócsoporth, szobaközösség – öt egymástól jól elkülöníthető fejlődési stádiumon mennek keresztül:
- alakulás (forming)
- viharzás (storming)
- normaképzés (norming)
- működés (performing)
- megszűnés (ending)

TEVÉKENYSÉGRENDSZEREK

- **Tanítás-tanulás (felzárkóztatás)**
- Önképzés
- Rekreáció
- Közösségi – közéleti tevékenységek
- Hagyományápolás
- Kötelező csoportfoglalkozások



TIZENÉVESEK

MILYENEK ŐK?

- Bábállapot
- „Dávid Saul páncéljában”
- Mást mond a száj, mást mond az ész...

MIRE VÁGYNAK?

- -engedjük megélni, ne akarjuk „sürgetni” a pillangóvá válást...
- -már minden megvan – csak fel kell nőni
- -két szem, két fül, s csak egy száj...

Nemi szerep elvárások: fiúk - lányok



fiúk negatív jellemzői

(azon jellemzők amelyeket a minta minimum 10% említett)

- ✓ felületesség
- ✓ lustaság
- ✓ rendetlenség
- ✓ agresszió
- ✓ figyelmetlenség
- ✓ hanyagság

lányok negatív jellemzői

(azon jellemzők, amelyeket a minta minimum 10% említett)

- ✓ árulkodás
- ✓ hisztiség
- ✓ hiúság
- ✓ lassúság
- ✓ pletykásság

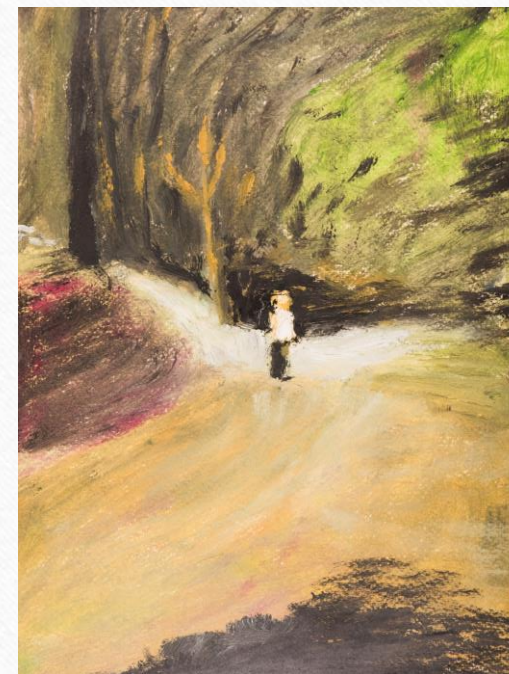
NEVELŐI ATTITŰDÖK

- ELÉG JÓ NEVELŐ = PÓTSZÜLŐ

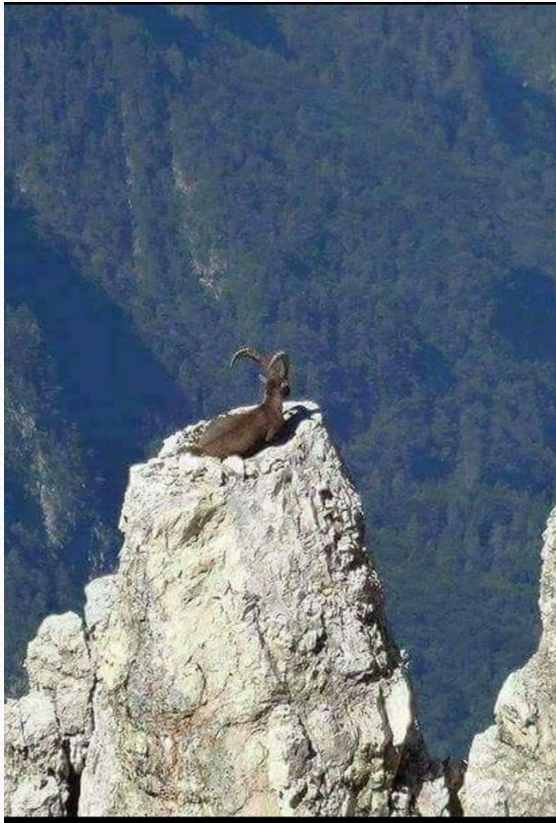
„Abba még senki sem halt bele, hogy szerették!”

„A szeretet határok felállítása nélkül olyanná válik,
mint a víz meder nélkül: *mocsár*.

A száraz keretek, törvények, határok felállítása
szeretet nélkül olyan mint jó meder víz nélkül:
szikkadt, sivár.”



NEVELŐI ATTITŰDÖK



KERÍTÉS ÉS KAPU

- „Egy nevelő nem elsősorban azért van, hogy a szabályokat számon kérje, vagy hogy azok áthágása esetén büntetést rójon ki, hanem hogy élhetővé tegye a kereteket.”

NEVELŐI ATTITŰDÖK

- MINT(H)A PÉLDA

A serdülő elsősorban nem azt hallja, látja, amit neki mondani akarnak, hanem annyit ragad meg belőle, hogy milyen szándékkal és motivációval közeledtek felé.



NEVELŐI ATTITŰDÖK



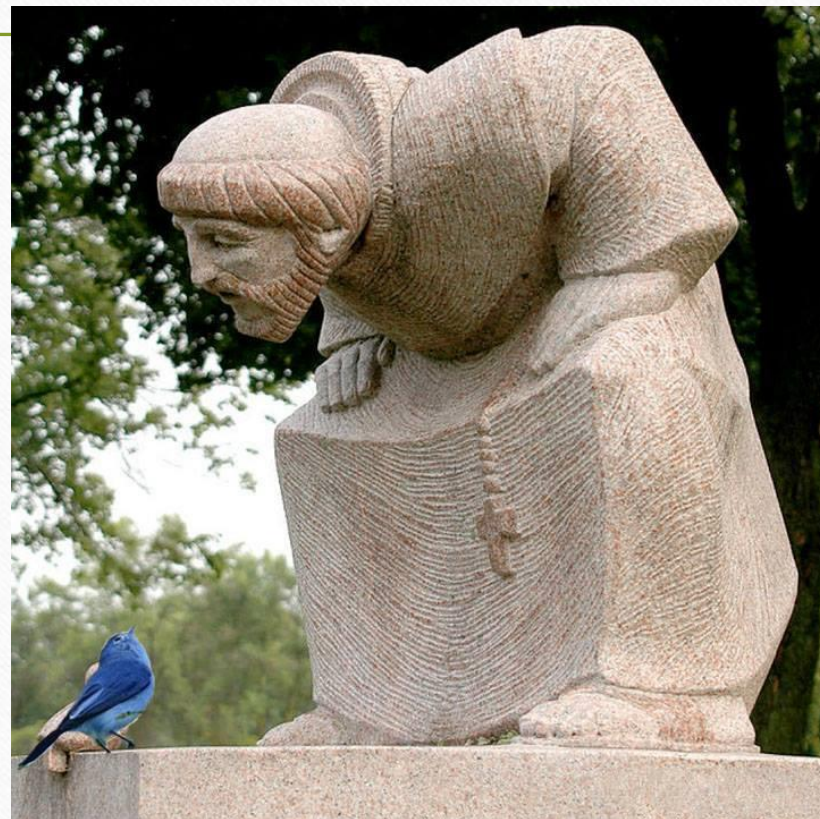
- MAGVETŐ, KERTÉSZ

A nevelő nem harcolhatja meg a fiatal helyett az élet-kérdéseket, de jelen lehet az életükben.

NEVELŐI ATTITŰDÖK

SÁTOR

A sátor-kép egyszerre fejezi ki,
hogy ez *a hajlék befogadó,*
le van cövekelve, tehát stabil,
ám – ha szükséges - mozgítható.



NEVELŐI ATTITŰDÖK



- Te hogyan látod?
- Mit szeretnél, mit nem szeretnél?
- Mit tudsz vállalni, hol vannak a határaid?
- Neked mire van szükséged, hogy ilyen lehess?

Köszönöm a figyelmet!

Fodorné Ablonczy Margit

Katechetikai (pedagógiai) szakértő RPI

